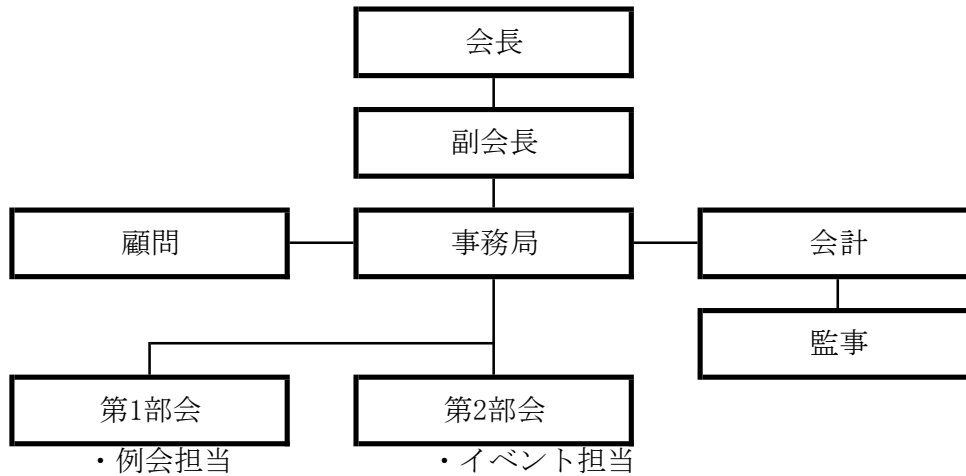


仙台青葉会のご案内

☆青葉会組織図



■運営年度

- ・毎年度 4月～3月までとし、更新制とする。
- ・例年4月に定時総会を行い、規約の改正・役員改選・部会担当の入替等を行う。

■目的

- ・異業種間の交流を図り、ビジネスパートナーの構築
- ・新規ビジネスの開拓

■入会基準

- ・同業同種は原則として1社のみ。
- ・会員資格は1年更新（例会参加50%未満は更新不可）
- ・法人会員（法人であれば法人内で出席者追加可）、または個人会員（登録された個人のみ参加可）
- ・責任ある役職者またはそれを目指す者
- ・会員は必ず役員または事務局・各部会に所属すること。

■会費

年会費

- ・法人メンバー 40,000円
- ・個人メンバー 20,000円
- ・例会参加費 5,000円程度/回
- ・その他イベント費は別途
- ・入会金 10,000円。
- ・年度途中の入会退会の場合年会費は月割りとする。

■イベント企画案

- ・ゴルフコンペ（ゲスト参加可）
- ・各種セミナー、勉強会、講演会等
- ・研修旅行・芋煮会等
- ・寄付・ボランティア活動

■慶弔

- ・会員の慶弔（結婚・出産・不幸・入院等）
- ・会員への餞別（転勤・配置換え等）

■役員（任期2年 再任は妨げない）

- ・会長 1名
- ・副会長 1名
- ・事務局長 1名
- ・副事務局長 2名以内
- ・会計 1名
- ・監事 2名以内
- ・部会長 各1名
- ・顧問 若干名

■事務局

- ・仙台市若林区新寺1-7-35
リヴィスタ新寺ビル
TEL：022-742-0234（PITS内）
FAX：022-742-0235（PITS内）

■連絡事項等はLINEグループ&出欠ツールを利用し、Eメールを併用します。

※入会案内について、ご不明な事項については、事務局担当者までお問い合わせください。